

Certification



Référentiel 2014

C.H. Marie-Madeleine Forbach



93.5 %

↑ en progrès

Consommation de solutions hydro-alcooliques (SHA)

C.H. Lemire St Avold

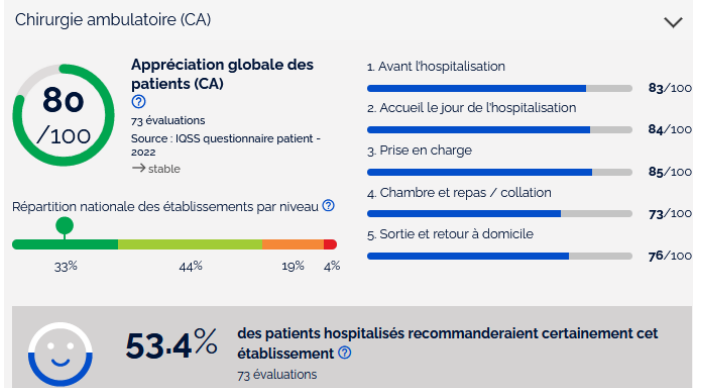
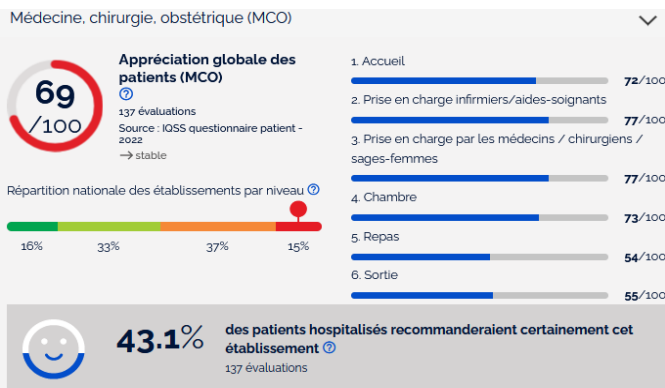


64.6 %

→ stable

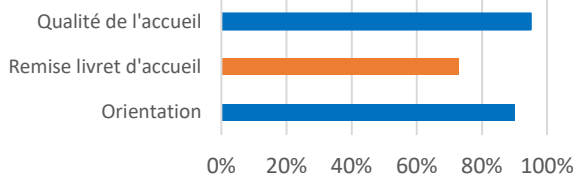
Consommation de solutions hydro-alcooliques (SHA)

Satisfaction des patients : enquête E-Satis 2022

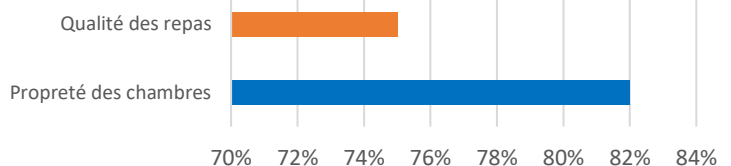


Satisfaction des patients : enquête interne 2022

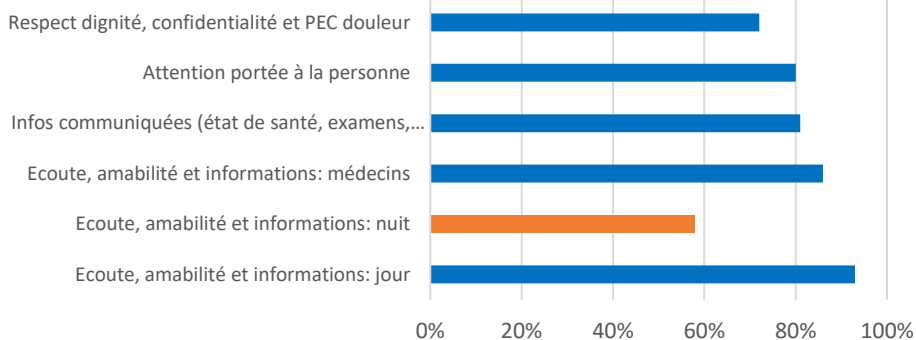
ACCUEIL



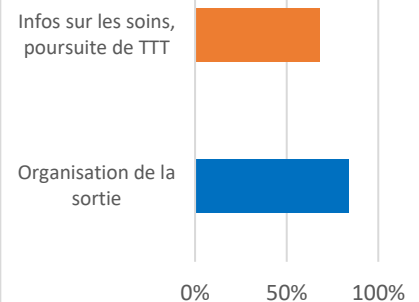
PRESTATIONS HOTELIERES



LES SOINS



LA SORTIE



Evaluation et prise en charge de la douleur

Indicateurs	SSR	MCO Saint Avold	MCO Forbach
Evaluation et prise en charge de la douleur	96 %	94%	74%

MCO : médecine-Chirurgie-Obstétrique/ CA : Chirurgie Ambulatoire / SSR : Soins de Suite et de Réadaptation

Coordination des prises en charge CH Marie-Madeleine – Forbach : Qualité de la lettre de sortie

Coordination des prises en charge

La coordination des prises en charge désigne la coordination entre les différents acteurs tout au long de la prise en charge du patient. Sa qualité est essentielle pour assurer la continuité, la sécurité et l'efficacité des soins.



Coordination des prises en charge

La coordination des prises en charge désigne la coordination entre les différents acteurs tout au long de la prise en charge du patient. Sa qualité est essentielle pour assurer la continuité, la sécurité et l'efficacité des soins.



Coordination des prises en charge CH Lemire – St Avold : Qualité de la lettre de sortie

Coordination des prises en charge

La coordination des prises en charge désigne la coordination entre les différents acteurs tout au long de la prise en charge du patient. Sa qualité est essentielle pour assurer la continuité, la sécurité et l'efficacité des soins.



Coordination des prises en charge

La coordination des prises en charge désigne la coordination entre les différents acteurs tout au long de la prise en charge du patient. Sa qualité est essentielle pour assurer la continuité, la sécurité et l'efficacité des soins.



Résultats Indicateurs de Spécialité

PARCOURS DU PATIENT AU CHIC UNISANTE

Prise en charge de l'accident vasculaire cérébral (AVC) – Données 2019 – Neurologie / UNV

Trace de l'imagerie cérébrale horodatée confirmant le diagnostic d'AVC	92%
Dépistage des troubles de la déglutition dans les 48h	64%
Demande d'évaluation par un médecin MPR ou par des rééducateurs	89%
Evaluation neurovasculaire ou avis neurologique avec conclusions	81%
Traçabilité de la thrombolyse	98%
Traçabilité de la thrombectomie	88%

Prise en charge de l'accident vasculaire cérébral (AVC) – Données 2019 – Médecine Lemire

Trace de l'imagerie cérébrale horodatée confirmant le diagnostic d'AVC	100%
Dépistage des troubles de la déglutition dans les 48h	100%
Demande d'évaluation par un médecin MPR ou par des rééducateurs	50%
Evaluation neurovasculaire ou avis neurologique avec conclusions	75%
Traçabilité de la thrombolyse	100%
Traçabilité de la thrombectomie	100%

Bonnes pratiques de précautions complémentaires contact – Données 2021 - MCO

Trace de la mise en place effective des précautions ET information du patient ou de l'entourage du statut – Forbach	17%
Trace de la mise en place effective des précautions ET information du patient ou de l'entourage du statut – Lemire	43%

Evènements thrombo-emboliques après la pose d'une prothèse totale de hanche ou de genou (données 2021)

Complications veineuses après la pose d'une prothèse totale de hanche ou de genou	« Dans la norme »
---	-------------------

Infections du site opératoire après pose de prothèse totale de genou (données 2021)

Infections du site opératoire 3 mois après pose de prothèse totale de genou	« Dans la norme »
---	-------------------

MCO : médecine-Chirurgie-Obstétrique/ **CA** : Chirurgie Ambulatoire / **SSR** : Soins de Suite et de Réadaptation